

# MANUAL DE INSTRUCCIONES

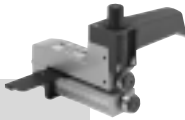
OPERATING INSTRUCTIONS

MODE D'EMPLOI

GEBRAUCHSANWEISUNG

MANUALE D'ISTRUZIONI

MANUAL DE INSTRUÇÕES



ESPAÑOL  
ENGLISH  
FRANÇAIS  
DEUTSCH  
ITALIANO  
PORTUGUÉS

**Cortadora de Tiras CO15E**  
**CO15E Laminate Cutter**  
**Machine à Couper les Stratifiés CO15E**  
**Streifenschneidemaschine CO15E**  
**Taglierina per Bordi CO15E**  
**Cortadora de Tiras CO15E**

página/page  
seite/pagina

3  
3  
3  
4  
4  
5

Fig. 1

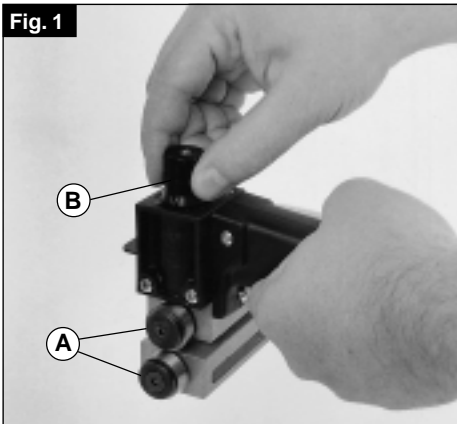


Fig. 2

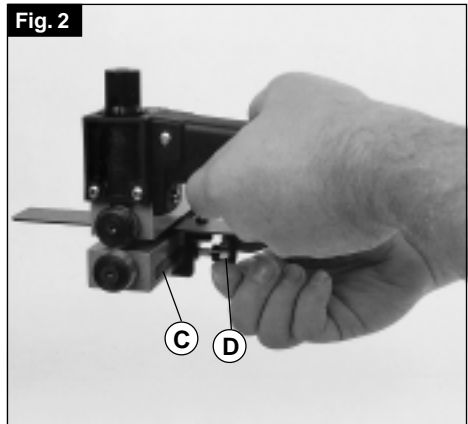


Fig. 3

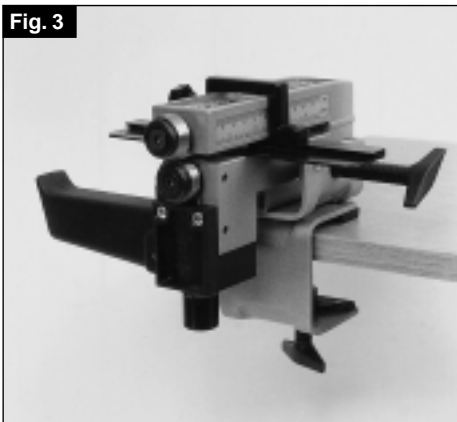
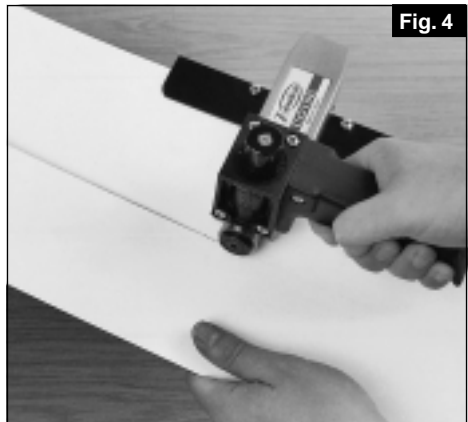


Fig. 4



# ESPAÑOL

## CORTADORA DE TIRAS CO15E

### CARACTERÍSTICAS TÉCNICAS

Permite cortar láminas de estratificados u otros materiales.

Grueso máximo de corte, hasta.....0-2 mm

Ancho de tiras regulable entre.....12-110 mm

Peso.....1,2Kgs

### INSTRUCCIONES PARA EL MANEJO

#### Regulación de corte

La separación adecuada entre las cuchillas circulares A, (Fig. 1), se ajusta mediante el pomo B dotado de referencia graduada. Se recomienda que para obtener un corte limpio, la presión de las cuchillas sobre la chapa, sea suficiente sólo, para cortar la capa estratificada. Doblando la tira una vez efectuado el corte, obtendremos la separación perfecta de la misma.

#### Regulación del ancho de tira

El ancho de tira se regula mediante la guía corredera C, (Fig. 2), sobre la regla graduada, fijando la medida deseada mediante el pomo lateral D.

El esfuerzo de corte es mínimo, así como máxima la comodidad, al sujetarse la máquina siguiendo la línea de corte por encima de ésta. (Fig. 4)

### ACCESORIOS OPCIONALES

1550000 - Soporte TK78 (Fig. 3)

### GARANTÍA

Todos los accesorios VIRUTEX, tienen una garantía válida de 12 meses a partir del día de su suministro, quedando excluidas todas las manipulaciones o daños ocasionados por manejos inadecuados o por desgaste natural. Para cualquier reparación dirigirse al servicio oficial de asistencia VIRUTEX S.A.

VIRUTEX se reserva el derecho de modificar sus productos sin previo aviso.

# ENGLISH

## CO15E LAMINATE CUTTER

### SPECIFICATIONS

This machine is designed for the slitting of laminates or sheets of other materials.

Max. thick. to be slitted up to.....0 - 2 mm (0 - 3/32")

Strip width adjus. from.....12 - 110 mm (1/2" - 4 1/2")

Weigth.....1.2 Kgs (2.7 pounds)

## OPERATING INSTRUCTIONS

### Cutting adjustment

The suitable distance between the circular knives A, (Fig. 1), can be adjusted by means of the graduated knob B. To obtain a good result, the pressure of the knives on the sheet should be sufficient only to slit the laminate. If you bend strip down after having cut it, you can separate it perfectly.

### Strip width adjustment

The strip width can be adjusted by means of the sliding guide C, (Fig. 2), on the graduated rule; the requested measurement can be fixed by means of the lateral knob D.

Little strength is needed for slitting and operating is comfortable since the machine follows the cutting line above this line. (Fig. 4)

### OPTIONAL ACCESSORIES

1550000 -TK78 support (Fig. 3)

### WARRANTY

All VIRUTEX power tools are guaranteed for 12 months from the date of purchase, excluding any damage which is a result of incorrect use or of natural wear and tear on the machine. All repairs should be carried out by the official VIRUTEX technical assistance service.

VIRUTEX reserves the right to modify its products without prior notice.

# FRANÇAIS

## MACHINE À COUPER LES STRATIFIÉS CO15E

### CARACTERISTIQUES

Permet de couper les stratifiés ou d'autres panneaux.

Epaisseur maximum de coupe jusqu'a.....0-2 mm

Largeur des bandes réglable entre.....12-110 mm

Poids.....1,2Kg

### INSTRUCTIONS DE SERVICE

#### Réglage de la coupe

L'écartement approprié des lames circulaires A, (Fig. 1), peut être réglé au moyen du bouton B qui est muni d'une référence graduée.

Pour obtenir une coupe nette il est recommandé que la pression des lames sur le panneau soit suffisante seulement pour couper le stratifié. Si vous pliez la bande après avoir réalisé la coupe, vous obtiendrez une séparation parfaite de la bande.

#### Réglage de la largeur de la bande

La largeur de la bande peut être réglée à l'aide du guide coulissant C, (Fig. 2), sur la règle graduée; la mesure désirée peut être fixée à l'aide du bouton